

Galeria Starmach
 ul. Węgierska 5, 30 – 535 Kraków
 tel. (48 12) 656 43 17, (48 12) 656 49 15
 galeria@starmach.eu, www.starmach.eu
 pon. - pt.: 11.00 – 18.00

Galeria Starmach

Właściciele – Teresa i Andrzej Starmachowie, historycy sztuki. Galeria istnieje od 1989 r. Początkowo działała przy krakowskim Rynku Głównym, gdzie w ciągu niemal 10 lat odbyło się 55 wystaw. W 1997 r. główna siedziba galerii została przeniesiona na krakowskie Podgórze, do zaadaptowanego zabytkowego wnętrza dziewiętnastowiecznego żydowskiego Domu Modlitwy Zuchera. Jest to największa – ok. 600 m² – prywatna galeria w Polsce. W ciągu 15 lat jej istnienia przy ul. Węgierskiej zostały pokazane 73 wystawy.

Galeria Starmach jest miejscem prezentacji najwybitniejszych współczesnych twórców polskich, klasyków sztuki powojennej, przede wszystkim artystów Grupy Krakowskiej, m.in. Tadeusza Kantora, Jerzego Nowosielskiego, Tadeusza Brzozowskiego. Drugim zjawiskiem artystycznym, na którym skupia się wystawiennicza aktywność galerii, pozostaje abstrakcja geometryczna, m.in. Henryka Stażewskiego, Ryszarda Winiarskiego. Poza tym galeria współpracuje z kilkoma artystami młodszego pokolenia, kładąc jednak nacisk na wartości już sprawdzone i uznane, m.in. z Markiem Chlądą, Piotrem Lutyńskim, Martą Deskur. Wystawiała też prace wybitnych twórców światowych, m.in. fotografie Nobuyoshi Arakiego, rysunki Dawida Rabinowitcha, prace Josepha Beuysa czy polaroidy Andy Warhola.

Wkładem Galerii Starmach w przybliżenie publiczności sztuki polskiej okresu lat 40. i 50. były: rekonstrukcja „I Wystawy Sztuki Nowoczesnej” i wystawa „Nowocześni a Socrealizm”. Obie zostały powtórzone w „Zachęcie”. Galeria Starmach zorganizowała też kilka wystaw za granicą, m.in. w Londynie, Paryżu, Wiedniu, Nowym Jorku, Rzymie i Budapeszcie.

W stałej ofercie ma prace m.in. takich twórców, jak: Tadeusz Kantor, Jerzy Nowosielski, Jonasz Stern, Henryk Stażewski, Ryszard Winiarski, Maria Stangret-Kantor, Marian Warzecha, Teresa Rudowicz, Jadwiga Maziarska, Maria Jarema, Jan Tarasin.

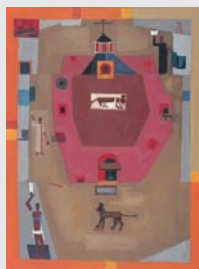
Przy Galerii Starmach mieści się siedziba Fundacji Nowosielskich, założona w 1996 r. z inicjatywy Zofii i Jerzego Nowosielskich, dokumentująca twórczość Profesora oraz wspierająca wybitne osiągnięcia kultury polskiej.

Galeria Starmach od 2002 r. bierze udział w najważniejszych targach sztuki Art Basel w Bazylei w Szwajcarii.

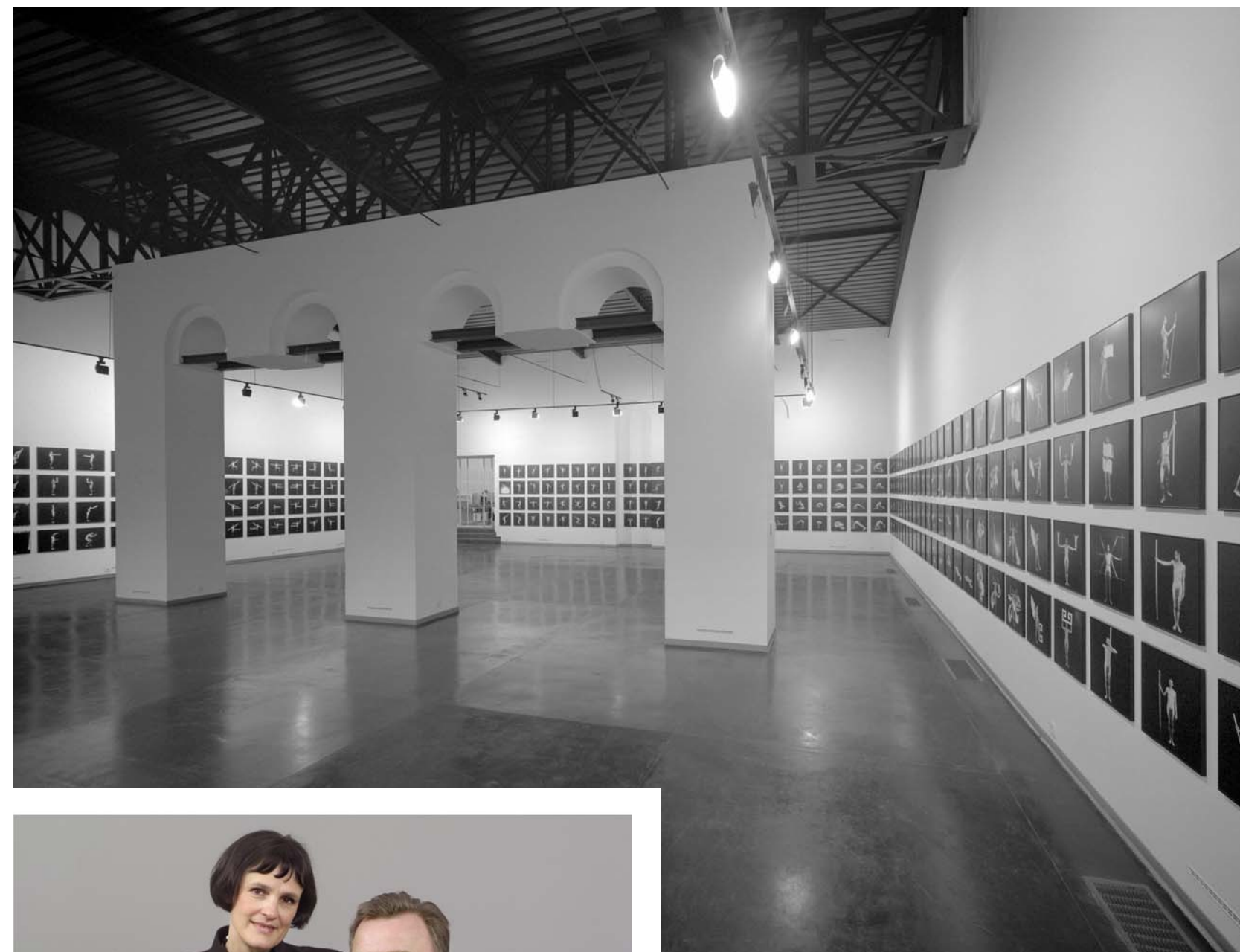
Galeria rekomenduje



Henryk Stażewski, str. 64



Jerzy Nowosielski, str. 86



Teresa Starmach i Andrzej Starmach